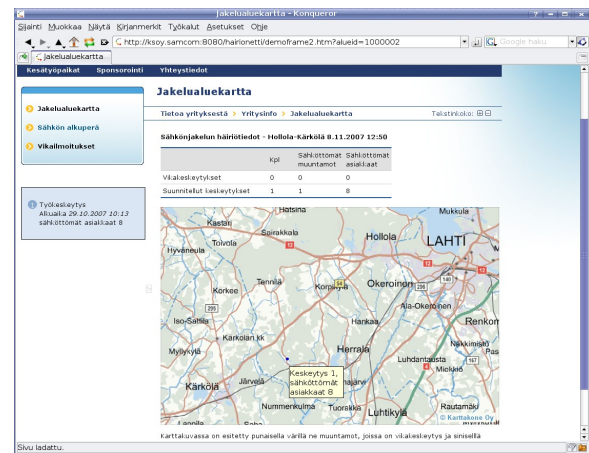
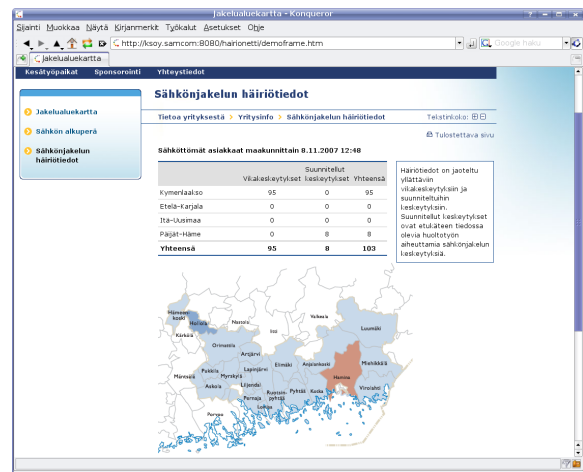


Sähkönjakelun häiriötiedotus -verkkopalvelu

Samcom on tuotteistanut ratkaisun sähkönjakelun häiriötilanteen reaaliaikaiseen visualisointiin ja esittämiseen osana sähköyhtiöiden asiakkailleen tarjoamaa verkkopalvelua. Häiriötietojärjestelmä on itsenäinen sovellus, joka voidaan integroida osaksi yhtiön verkkopalvelua.

Häiriötietojärjestelmä sisältää komponentit, joiden avulla häiriötietoa voidaan hakea ja esittää häiriötietojärjestelmän tuottamilla verkkosivuilla. Esitystavan keskeinen elementti on eritasoisten karttojen avulla visualisoitava häiriötilanne. Häiriötietojärjestelmä integroidaan häiriötietoa tuottavaan taustajärjestelmään ja se hyödyntää relaatiotietokantaa häiriötiedon pysyvään tallentamiseen.

Toiminnallisuuden julkinen osa jakautuu kahdelle tasolle siten, että ensimmäisellä tasolla esitetään sähkönjakelun yleistilanne koko yhtiön sähkönjakelualueella. Toinen taso (johon loppukäyttäjät pääsee yleisnäkymän kautta) sisältää tietyn rajatun alueen häiriötilanteen esitettynä sekä graafisesti kartan ja tähän liittyvien elementtien avulla sekä taulukkomuodossa.



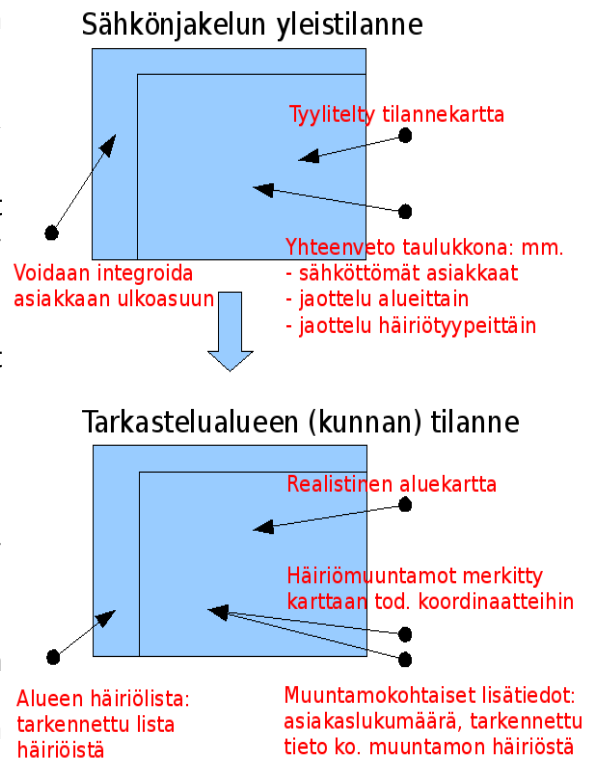
Valmiskomponentteihin pohjautuva ratkaisu

Samcomin ratkaisu häiriötiedon esittämiseen koostuu valmiskomponenteista ja asiakaskohtaisesti räätälöityvästä ulkoasusta sekä taustajärjestelmäintegraatiosta. Valmiit komponentit sisältävät mm. seuraavat toiminnallisuudet:

- Perusoperaatiot häiriötiedon tallentamiselle järjestelmään
- Perusoperaatiot muuntamo-, kunta- ja muun perustiedon tallentamiselle järjestelmään
- Palvelut häiriötiedon tulkintalogiikalle ja kyselylle esim. käyttöpaikoittain, kunnittain tai alueittain
- Palvelurajapinnan uusien muuntamoiden lisäämiselle
- Rajapinnat häiriötiedon kyselylle (ulkoisille järjestelmille)
- Komponentit dynaamisten ja reaaliaikaisten yhteenvetokarttakuvien generoinnille
- Hallintakäyttöliittymän

Järjestelmän toiminnalliset peruseriaatteet ovat seuraavat:

- Häiriötietojärjestelmällä on omassa tietokannassaan kaikkien yhtiön jakeluverkon alueella sijaitsevien muuntamoiden perustiedot (tunniste, sijaintikunta, koordinaattitiedot).
- Muuntamoiden tiedot (esim. uudet muuntamot) voidaan päivittää häiriötietojärjestelmään XML-rajapinnan kautta.
- Häiriötietojärjestelmä saa häiriötiedot rajapinnan kautta ja päivittää sen avulla ajantasaisen häiriötiedon omaan tietokantaansa. Häiriöt liitetään muuntamoihin tunnistekoodien avulla.
- Häiriötilanne visualisoidaan verkopalvelussa (2 tasoa).
- Häiriötietojärjestelmä sisältää erillisen hallintakäyttöliittymän, jonka avulla ylläpitäjä voi tarvittaessa nähdä kaikki häiriötiedot (myös päättyneet) sekä tehdä päivityksiä häiriöille.



Häiriötietojärjestelmän tekninen ympäristö

Häiriötietojärjestelmä on erillisellä palvelimella suoritettava sovellus, jota voidaan suorittaa standardilla Java EE -yhteensopivalla sovelluspalvelimella sekä valitulla relaatiotietokannalla.

Asiakkaan niin halutessa järjestelmä voidaan ottaa käyttöön ilman erillisiä lisenssi-investointeja avoimeen lähdekoodiin perustuvien JBoss 4.2.1 -sovelluspalvelimen sekä MySql 5.0.45 -relaatiotietokannan avulla.

Toteutusprojekti

Valmiiden ja testattujen valmiskomponenttien lisäksi ratkaisun käyttöönotto edellyttää joitakin asiakaskohtaisia ja räätälöityjä osuuksia, erityisesti asiakaskohtaisen ulkoasun sovittamisen. Järjestelmän käyttöönotto edellyttää tyypillisesti lyhyttä määrittelyvaihetta, jonka tuloksena on prototyyppi järjestelmän tulevasta asiakaskohtaisesta ulkoasusta sekä määrittely, joka sisältää tarvittavan kuvauksen integraatiosta vikatietoa sisältävään taustajärjestelmään.

Toteutusprojekti sisältää asiakaskohtaisten komponenttien eli vikatietojärjestelmäintegraation ja ulkoasun käyttöönoton toteutuksen, testauksen sekä asennukset.